

# NORM3D

3D DATA PROCESSING SERVICES

**CLEANER: Solution de gain de temps pour le nettoyage de nuage de points 3D**



<https://bim.norm3d.com>



[contact@norm3d.com](mailto:contact@norm3d.com)



+33 (0)2 61 53 66 13

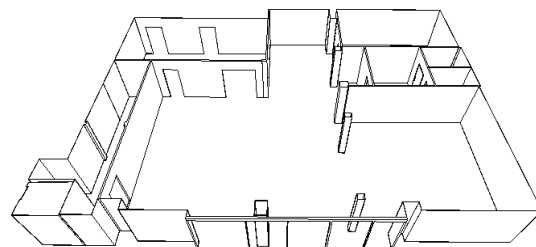
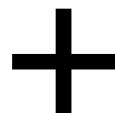
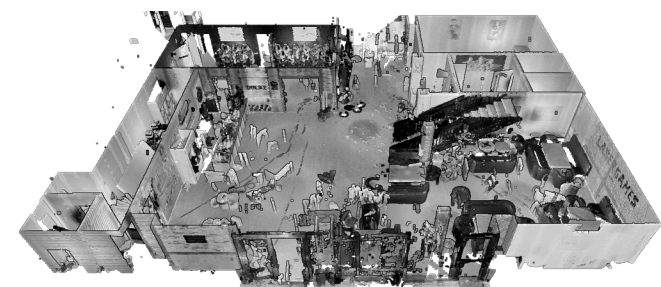


# Solution pour le nettoyage de nuage de points 3D

Nuage de points 3D

Maquette numérique

Nuage de points 3D nettoyé



E57  
LAS / LAZ  
RCP / RCS  
PLY ...



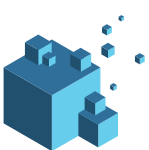
.IFC

E57  
LAS / LAZ  
RCP / RCS  
PLY ...



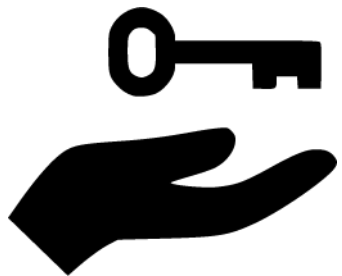
.IFC

E57

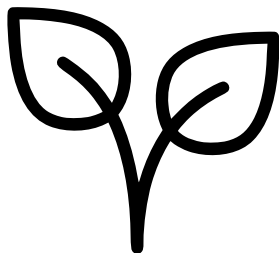


# Solution pour le nettoyage de nuage de points 3D

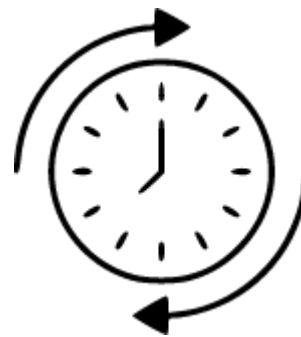
---



Adoption facile



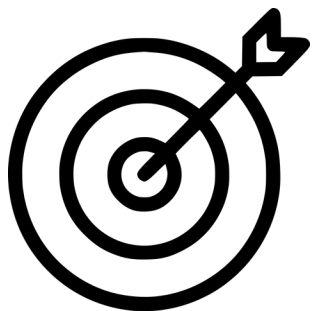
Data éco-responsable



Transformation rapide



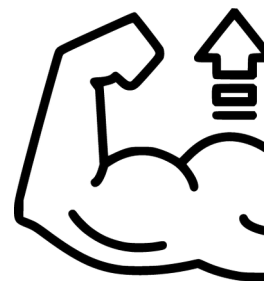
Gain confort



Ciblé métier



Interopérable

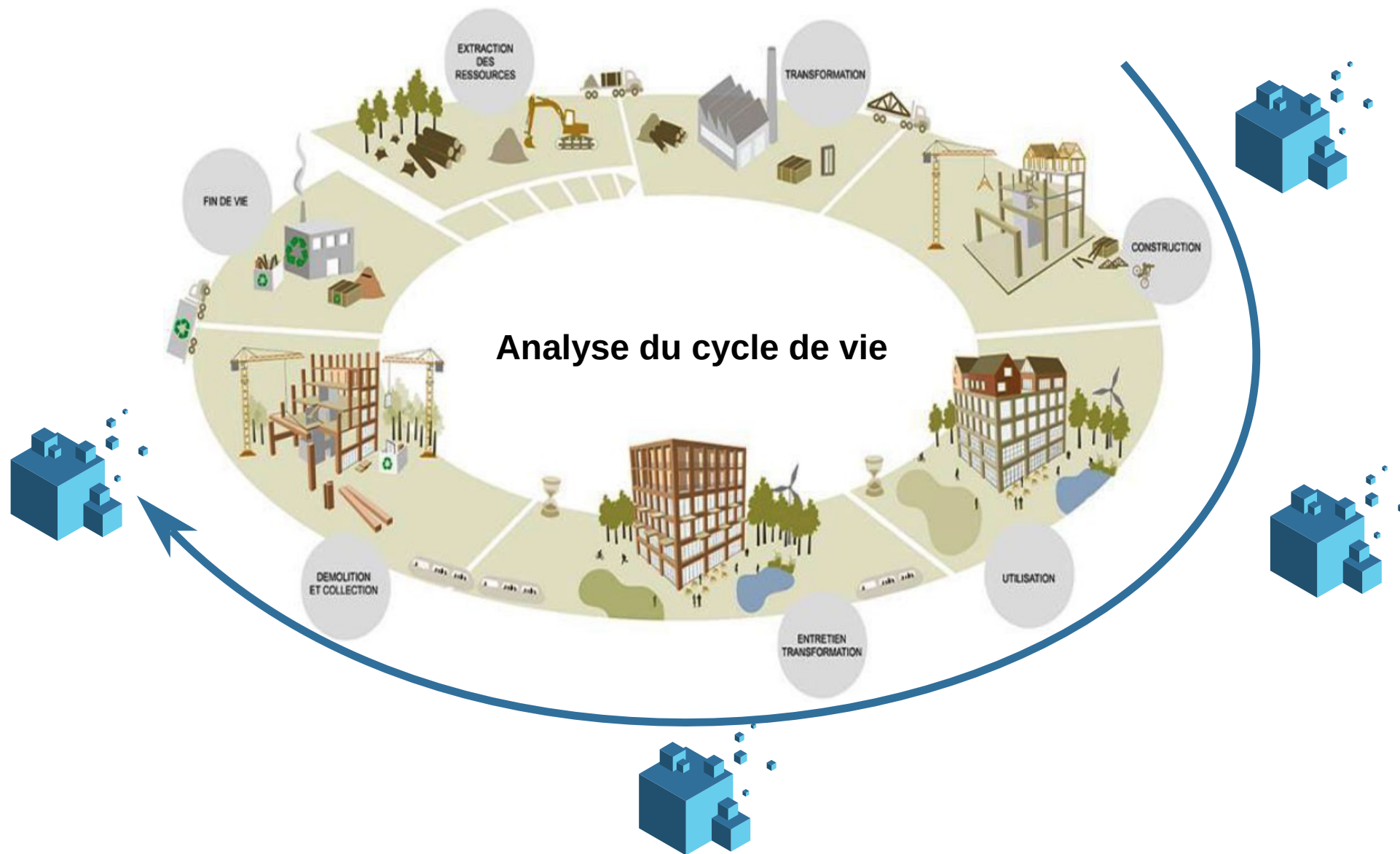


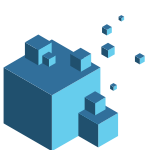
Boost capacité à  
répondre à des  
projets



Économie de  
coût 50 %

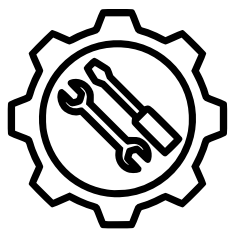
# Solution pour le nettoyage de nuage de points 3D





# Solution pour le nettoyage de nuage de points 3D

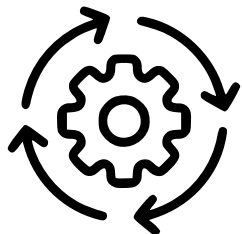
---



Simplification du nuage de point pour la mise à jour de la maquette numérique par les modeleurs BIM



Simplifier la visualisation du nuage de points pour ne garder que les points en lien avec la maquette numérique



Simplification des données pour un traitement machine efficace



# Solution pour le nettoyage de nuage de points 3D

---

Exemple de résultat :

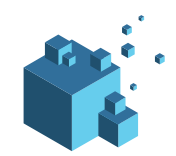


Nuage de points original



Résultat seuil à 10cm

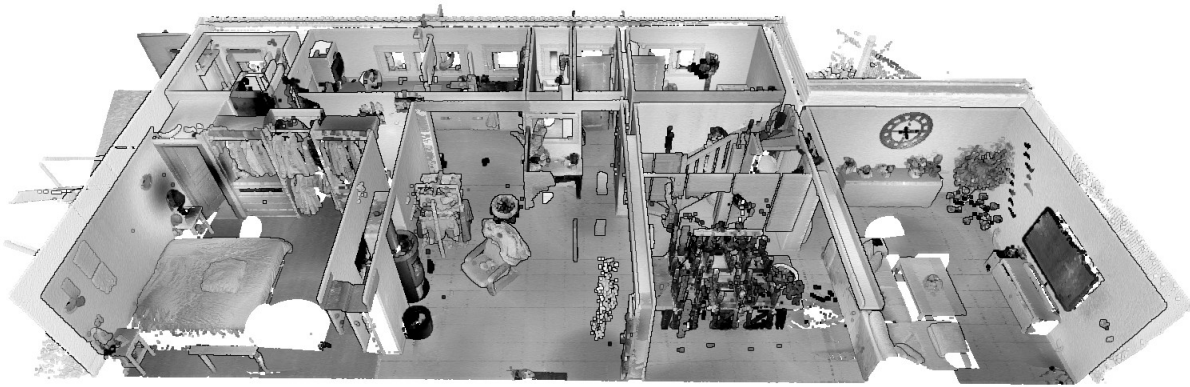




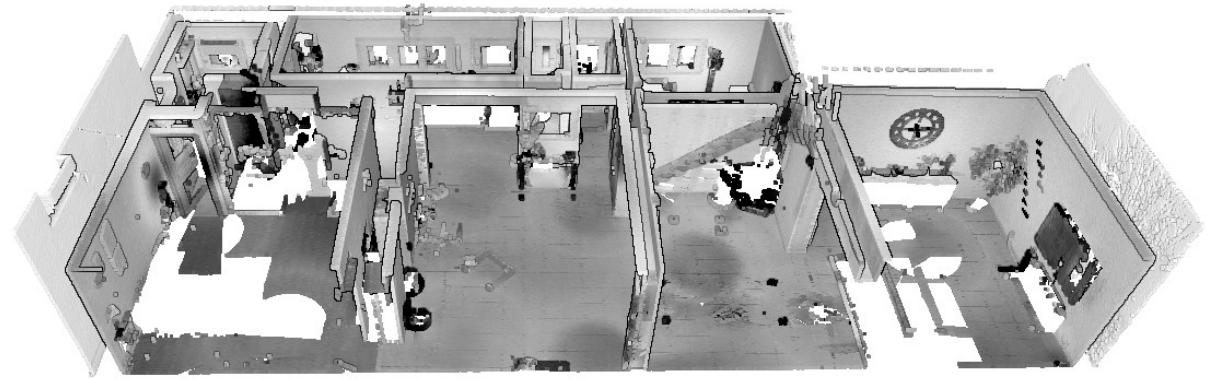
# Solution pour le nettoyage de nuage de points 3D

---

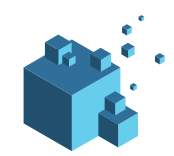
Exemple de résultat :



Nuage de points original



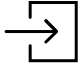
Résultat seuil à 10cm



# Authentification plateforme NORM3D

---

Accéder à la plateforme NORM3D avec le lien suivant : <https://bim.norm3d.com/>

Pour vous authentifier cliquer sur l'icône  ou accéder au lien suivant : <https://bim.norm3d.com/login>  
Se connecter

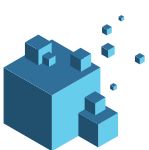
Saisissez votre login et mot de passe de votre compte NORM3D, puis cliquez sur le bouton Login.

Identifiant

Mot de passe

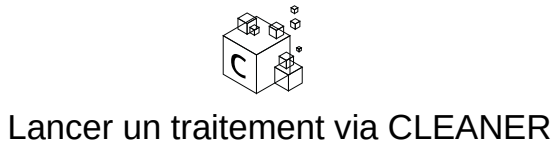
Login





# Lancement traitement NORM3D

Une fois authentifié cliquer sur



pour lancer un traitement BIMAQ.

Paramétrer le seuil de distance de préservation des données :



Cliquer sur

[IFC file](#)

pour indiquer l'IFC de référence.

Cliquer sur

[Pointcloud file](#)

pour indiquer le nuage de points 3D à analyser.

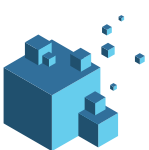
Dès que les fichiers ont fini d'être téléverser le message suivant s'affiche :

Votre traitement est en cours de lancement. Vous recevrez un email récapitulatif très prochainement.

Nouveau traitement

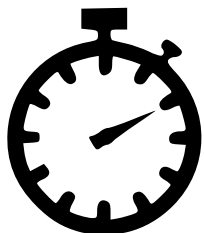


Une fois le traitement lancé, vous recevrez un email notifiant du lancement effectif du traitement.



# Solution pour le nettoyage de nuage de points 3D

---



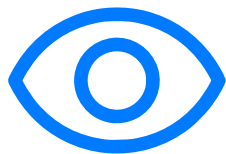
Le temps de traitement varie selon le nombre de points contenu dans le nuage de points :

~ 15 min pour 600 millions de points

~ 40 min pour 2,2 milliards de points



Une fois le traitement terminé vous recevrez un email vous notifiant de la terminaison du traitement. L'email de notification contient les liens URL pour :



Visualiser les résultats



Télécharger .E57



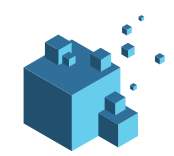
Retrouvez l'intégralité des résultats des traitements dans votre espace personnel :



Tableau de bord



Liste des traitements effectués



# Solution pour le nettoyage de nuage de points 3D

---

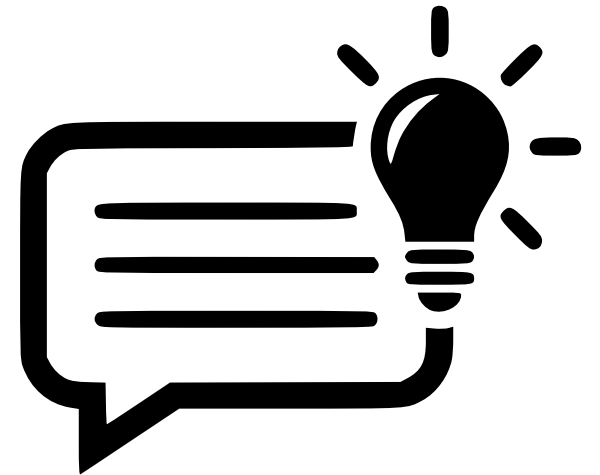
- NORM3D est à l'écoute de vos recommandations, suggestions, partage d'expériences afin de répondre aux mieux à vos attentes en matière de solution de traitement de données 3D.
- Vous pouvez joindre NORM3D via les canaux suivants :

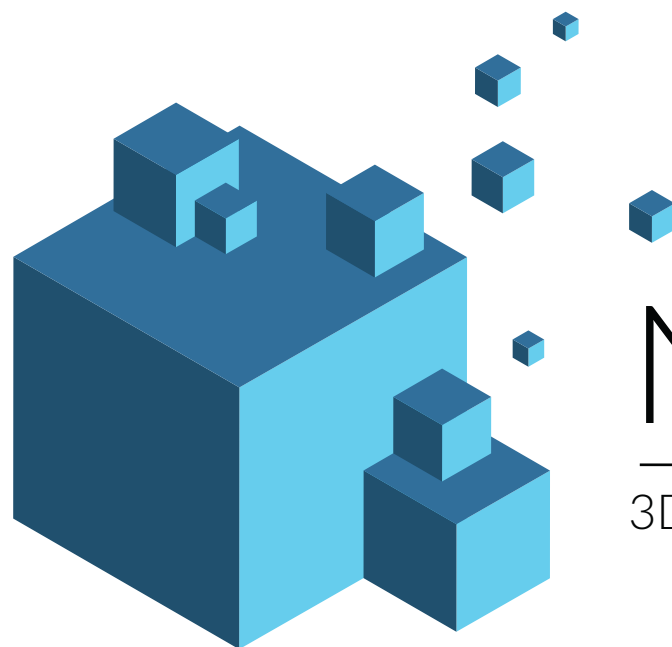


[contact@norm3d.com](mailto:contact@norm3d.com)



+33 (0)2 61 53 66 13





# NORM3D

3D DATA PROCESSING SERVICES



<https://norm3d.com>

<https://bim.norm3d.com>



[contact@norm3d.com](mailto:contact@norm3d.com)



+33 (0)2 61 53 66 13



2 rue Jean Perrin – 14460 – COLOMBELLES, Normandie, FRANCE